

VÝROBNÍ A SKLADOVÉ PROSTORY – K PRONÁJMU

Pronajímatel: ARMEX HOLDING, a.s.
Umístění: Areál ARMEX, Folknářská 1246/21, Děčín
Objekty: Stavby na pozemku p.č. 2781/8 a 2784/2, k.ú. Děčín

AREÁL ARMEX

Areál ARMEX je průmyslový areál nacházející se v Děčíně, ve Folknářské ulici, č.p. 1246/21. Areál je dobře dopravně dostupný i pro těžkou dopravu. V areálu se v současné době nachází 16 pronajímaných průmyslových a administrativních objektů. V areálu je dostupná veřejná jídelna. Areál má kompletní a kapacitní infrastrukturu pro provozy lehké výroby a skladování.

ELEKTRO: Vlastní Lokální distribuční síť s připojením na veřejnou distribuční síť VN 35kV
VODA: Připojení na veřejný vodovod přípojkou DN150
PLYN: Distribuční středotlaký rozvod po areálu
KANALIZACE: Vlastní síť splaškové a dešťové kanalizace s odvodem do veřejné sítě SČVK
DATA: Rozvod optické sítě po celém areálu s napojením na veřejnou optickou síť



POPIS PŘEDMĚTU NÁJMU



Předmětem nabízeného nájmu jsou dva, vzájemně provozně propojené objekty, objekt F a objekt G.

Objekt F prošel v roce 2012 kompletní rekonstrukcí všech vnitřních prostor, včetně střechy a fasády. Technicky a vybavením byl objekt uzpůsoben pro výrobu tištěných spojů, která probíhá v daných prostorech doposud. Následné rozšíření výroby vedlo v roce 2014 k vybudování dalších prostor propojením s vedlejším objektem G spojovacím koridorem a rozšířením výrobní plochy v 1NP a rozšířením skladové a administrativní plochy v 2NP. Ve třetí etapě v roce 2015 byla výroba rozšířena i do zbylé části 2NP objektu G. Všechny prostory prošly kompletní rekonstrukcí s vysokými požadavky na kvalitu a čistotu prostředí nezbytnou pro požadovaný provoz. Pro zvýšený počet zaměstnanců (150 osob) bylo vybudováno i zázemí se šatny, WC a sprchy, včetně denním místnosti s kuchyňkou. K dispozici je dostatek parkovacích ploch okolo objektu, včetně přímého přístupu zásobování do všech nadzemních podlaží z manipulačních ploch.

SPECIFIKACE NABÍZENÝCH PLOCH - dle objektů

| Objekt F | 1PP | 1NP | Plocha v objektu |
|--|------------|----------------------|-------------------------|
| Výroba | 51 | 916 | 967 |
| Sklad | 436 | 0 | 436 |
| Ostatní (administrativa, tech.zázemí, sociální zázemí) | 282 | 167 | 449 |
| Objekt F celkem | | | 1852 |
| Objekt G | 1NP | 2NP - I. Část | Plocha v objektu |
| Výroba | 895 | 323 | 1218 |
| Sklad | 167 | 267 | 434 |
| Ostatní (administrativa, tech.zázemí, sociální zázemí) | 329 | 281 | 610 |
| Objekt G celkem | | | 2262 |
| Výrobní plocha - celkem oba objekty | | | 2185 |
| Skladová plocha - celkem oba objekty | | | 870 |
| Ostatní (administrativa, tech.zázemí, sociální zázemí) – celkem oba objekty | | | 1059 |
| CELKOVÁ PODLAHOVÁ PLOCHA | | | 4114 |

TECHNICKÁ SPECIFIKACE PŘEDMĚTU NÁJMU

1) OBJEKT F

Objekt F je dvojpodlažní objekt zděné konstrukce, sedlová a plochá střecha.

1PP určená zejména pro skladování a zázemí pro zaměstnance (šatny, denní místnost, sociální zařízení, technické zázemí, sklady, pomocné provozy). 1NP – příjem a expedice, výtah do 1PP, administrativní prostory, výroba, hlavní vstup, propojovací koridor. Elektrorozvody odpovídající požadavkům na technologické vybavení a normového osvětlení.



Technické parametry a vybavení:

| | |
|-------------------|--|
| Světlá výška 1PP: | 3,07 m |
| Světlá výška 1NP: | 3,95 m |
| Podlaha výroby: | PVC – Elektrovedivé ESD splňující normy EN 1081 a IEC 61440 |
| Voda: | Areálový rozvod |
| Elektro: | Přípojka z trafostanice, jištění dle potřeby |
| Data: | Areálový rozvod optického kabelu |
| Vzduchotechnika: | Centrální rozvod 1PP, přetlakové větrání 6000 m ³ /hod přívod, odvod 4500 m ³ /hod. + dílčí samostatné odtahy od vybrané technologie |



| | |
|-----------------|--|
| Chlazení: | Dvě jednotky s výkonem 32,4 kW pro výrobní halu |
| Dusík: | Základ s technologií o osazení dusíkové nádrže, vnitřní rozvody v hale. |
| Tlakový vzduch: | Kompresorová stanice v 1PP s rozvody do výrobní haly. Výkon kompresoru 160 m ³ /hod + nádrž o kapacitě 330 m ³ /hod, přetlak 16 bar. |
| Vakuum: | Rozvody vakua z 1PP do výrobní haly, sací vývěva o podtlaku 60 mbar. |
| Vytápění: | Plynová kotelna s teplovodními tělesy. |

TECHNICKÁ SPECIFIKACE PŘEDMĚTU NÁJMU

1) OBJEKT G

Objekt G je třípodlažní objekt ŽB konstrukce s vyzdívaným pláštěm, novou plochou střechou a zateplenou fasádou. V 1NP jsou výrobní prostory se sklady a administrativou, v 2NP jsou sklady, zázemí zaměstnanců a výrobní prostory. Vstup do objektu je z 1NP (2x el. sekční vrata) a z 2NP (1x el. sekční vrata). V 1NP a 2NP je prostor využíván a uzpůsoben pro výrobu společně s objektem F. Elektrorozvody odpovídající požadavkům na technologické vybavení a normového osvětlení. K dispozici výtah.



Technické parametry a vybavení:

Světlá výška 1NP i 2NP:

3,00 m

Podlaha výroby:

PVC – Elektrovedivé ESD splňující normy EN 1081 a IEC 61440

Voda:

Areálový rozvod

Elektro:

Přípojka z trafostanice, jištění dle potřeby

Data:

Areálový rozvod optického kabelu

Vzduchotechnika:

Jednotka v 1NP – rovnotlaké větrání 2400 m³/hod

Jednotka v 2NP – rovnotlaké větrání 2500 m³/hod



Chlazení:

Jednotka v 1NP – chlazení o výkonu 14 kW ve VZT

Dusík:

Rozvody z objektu F podzemním kolektorem

Tlakový vzduch:

Rozvody v hale z kompresorové stanice v objektu

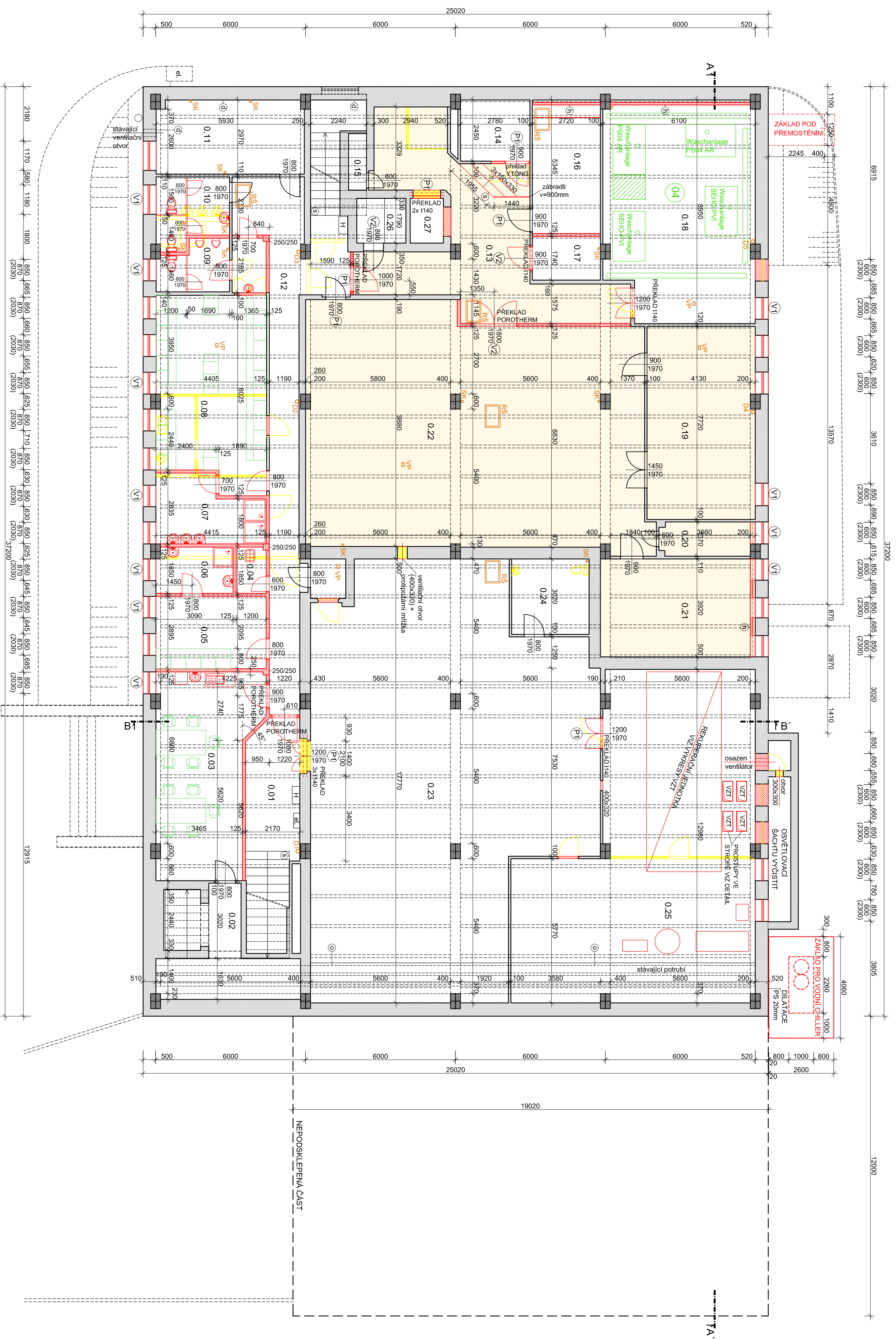
Vakuum

Rozvody vakua z 1NP do výrobních prostor,

sací vývěva o podtlaku 60 mbar

Vytápění:

Plynová kotelná s teplovodními tělesy



LEGENDA MÍSTNOSTÍ

| Č.M. | ÚČEL MÍSTNOSTI | PLOCHA | PODLAHA | POVRCHOVÉ ÚPRAVY |
|------|----------------------|----------------------|----------------------|----------------------|
| 0.01 | CHODBA, SCHODIŠTE | 11,7 m ² | OPRAVA A VÝMĚNA | OPRAVA OMÍTEK, MALBY |
| 0.02 | TECHNICKÁ MÍSTNOST | 13,9 m ² | OPRAVA A VÝMĚNA | OPRAVA OMÍTEK, MALBY |
| 0.03 | PŘESTAVBOVÁ MÍSTNOST | 30,9 m ² | OPRAVA A VÝMĚNA | OPRAVA OMÍTEK, MALBY |
| 0.04 | OKLID | 2,2 m ² | OPRAVA A VÝMĚNA | OPRAVA OMÍTEK, MALBY |
| 0.05 | SÁTKOVÁ MLŽI | 12,8 m ² | KERAMICKÁ DLÁŽBA | OMÍTKY, OMÍTVATELNY |
| 0.06 | UMÝVÁRNA MLŽI | 5,6 m ² | KERAMICKÁ DLÁŽBA | OMÍTKY, MALBY |
| 0.07 | UMÝVÁRNA ŽENY | 10,4 m ² | KERAMICKÁ DLÁŽBA | KER. OKLAD V=200mm |
| 0.08 | SÁTKOVÁ ŽENY | 32,7 m ² | KERAMICKÁ DLÁŽBA | OMÍTKY, OMÍTVATELNY |
| 0.09 | WC ŽENY | 8,5 m ² | KERAMICKÁ DLÁŽBA | KER. OKLAD V=200mm |
| 0.10 | WC ŽENY | 7,6 m ² | KERAMICKÁ DLÁŽBA | OMÍTKY, MALBY |
| 0.11 | VÝTĚPNÍ | 17,5 m ² | BETONOVÁ MAZANINA | KER. OKLAD V=200mm |
| 0.12 | CHODBA | 35,9 m ² | OPRAVA A VÝMĚNA | OPRAVA OMÍTEK, MALBY |
| 0.13 | MANIPULAČNÍ PROSTOR | 42,8 m ² | ANTISTATICKÁ PODLAHA | OPRAVA OMÍTEK, MALBY |
| 0.14 | ELEKTRO | 6,8 m ² | STĚNA | OPRAVA OMÍTEK, MALBY |
| 0.15 | SKLAD | 1,8 m ² | STĚNA | STĚNA |
| 0.16 | HORLAVINY | 14,0 m ² | OPRAVA A VÝMĚNA | STĚNA |
| 0.17 | POMOČNÝ MATERIÁL | 4,7 m ² | DLÁŽBY | OPRAVA A VÝMĚNA |
| 0.18 | UMÝVÁRNA TECHNOLOGIE | 50,8 m ² | KERAMICKÁ DLÁŽBA | OMÍTKY, MALBY |
| 0.19 | SKLAD | 33,3 m ² | ANTISTATICKÁ PODLAHA | OPRAVA OMÍTEK, MALBY |
| 0.20 | SKLAD | 5,1 m ² | ANTISTATICKÁ PODLAHA | OPRAVA OMÍTEK, MALBY |
| 0.21 | SKLAD | 24,3 m ² | ANTISTATICKÁ PODLAHA | OPRAVA OMÍTEK, MALBY |
| 0.22 | SKLAD | 126,6 m ² | ANTISTATICKÁ PODLAHA | OPRAVA OMÍTEK, MALBY |
| 0.23 | BEZ VÝUŽITÍ | 168,8 m ² | STĚNA | STĚNA |
| 0.24 | BEZ VÝUŽITÍ | 9,4 m ² | STĚNA | STĚNA |
| 0.25 | VZT A KLIMATIZACE | 101,7 m ² | STĚNA | STĚNA |
| 0.26 | POMOČNÝ MATERIÁL | 3,8 m ² | BETONOVÁ MAZANINA | OPRAVA OMÍTEK, MALBY |
| 0.27 | PŘESTAVBA VÝTAHU | | (VÝTAH SCHINDLER) | OPRAVA OMÍTEK, MALBY |

LEGENDA MATERIÁLŮ

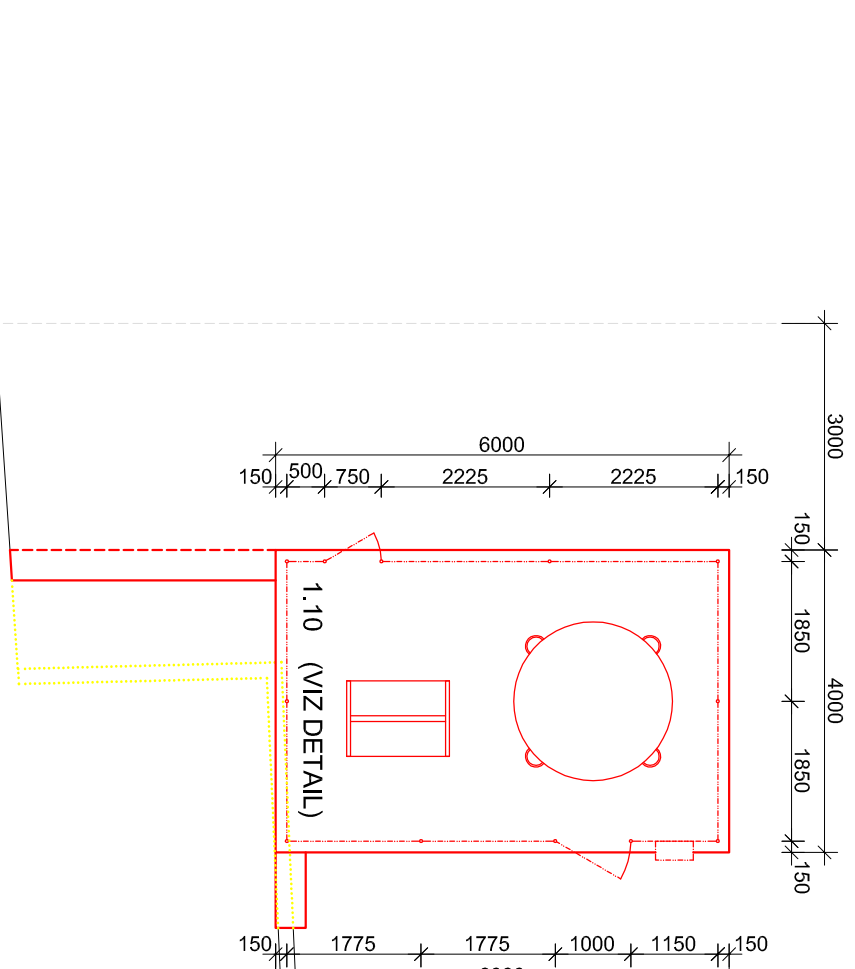
- NOVE KONSTRUKCE (POROTHERM)
- BOURANÉ KONSTRUKCE
- ANTISTATICKÁ PODLAHA
- VÝMĚNA NEBO OSAZENÍ NOVÝCH OKEN
- REW 300DP+HC (se samozatvratí)
- PÁKOVÝ UZÁVĚR U OKEN
- DVĚŘE S VĚTRACÍ MŘIZKOU (453x91mm)
- IZOLÁČNÍ PRZDÍVKA
- SAUKAČNÍ OKMKA
- DEMONIZACE NEFUNKČNÍCH POTRUBÍ
- BEZPEČNOSTNÍ OZNAČENÍ SPOKOBIŠTĚ
- PROSTUPY PRO VZDUCHOTECHNIKU A MEDIA, PROSTUPY STROPNÍ KONSTRUKCI JAKO NOSNÁ ŽEBRA A PRÍSLUŠNÁ V ORBANOVI
- PROSTUPY OCELOVÝCH ŽEBRAK DO KTERÝCH BUDE PŘIVÁŘENA VÝTUD DESKA
- VÝMĚNA NEBO OSAZENÍ NOVÝCH OKEN
- ZÁSĚRNÍ PŮVODNÍCH VPUSŤÍ
- SVĚTLA SVISLA DESTOIVA A SPRÁŠKOVÁ KANALIZACE
- ÚPRAVY A VYBAVENÍ MÍSTNOSTI VIZ POŽÁRNÍ ŽEBRA

POZNÁMKA:
 POKRYTÍ BUDOUPÝCH ÚPRAVY DLE NAVRHOVANÉ PODLAHY
 POKRYTÍ BUDOUPÝCH ÚPRAVY DLE NAVRHOVANÉ PODLAHY
 POKRYTÍ BUDOUPÝCH ÚPRAVY DLE NAVRHOVANÉ PODLAHY

POZNÁMKA:
 POKRYTÍ BUDOUPÝCH ÚPRAVY DLE NAVRHOVANÉ PODLAHY
 POKRYTÍ BUDOUPÝCH ÚPRAVY DLE NAVRHOVANÉ PODLAHY
 POKRYTÍ BUDOUPÝCH ÚPRAVY DLE NAVRHOVANÉ PODLAHY

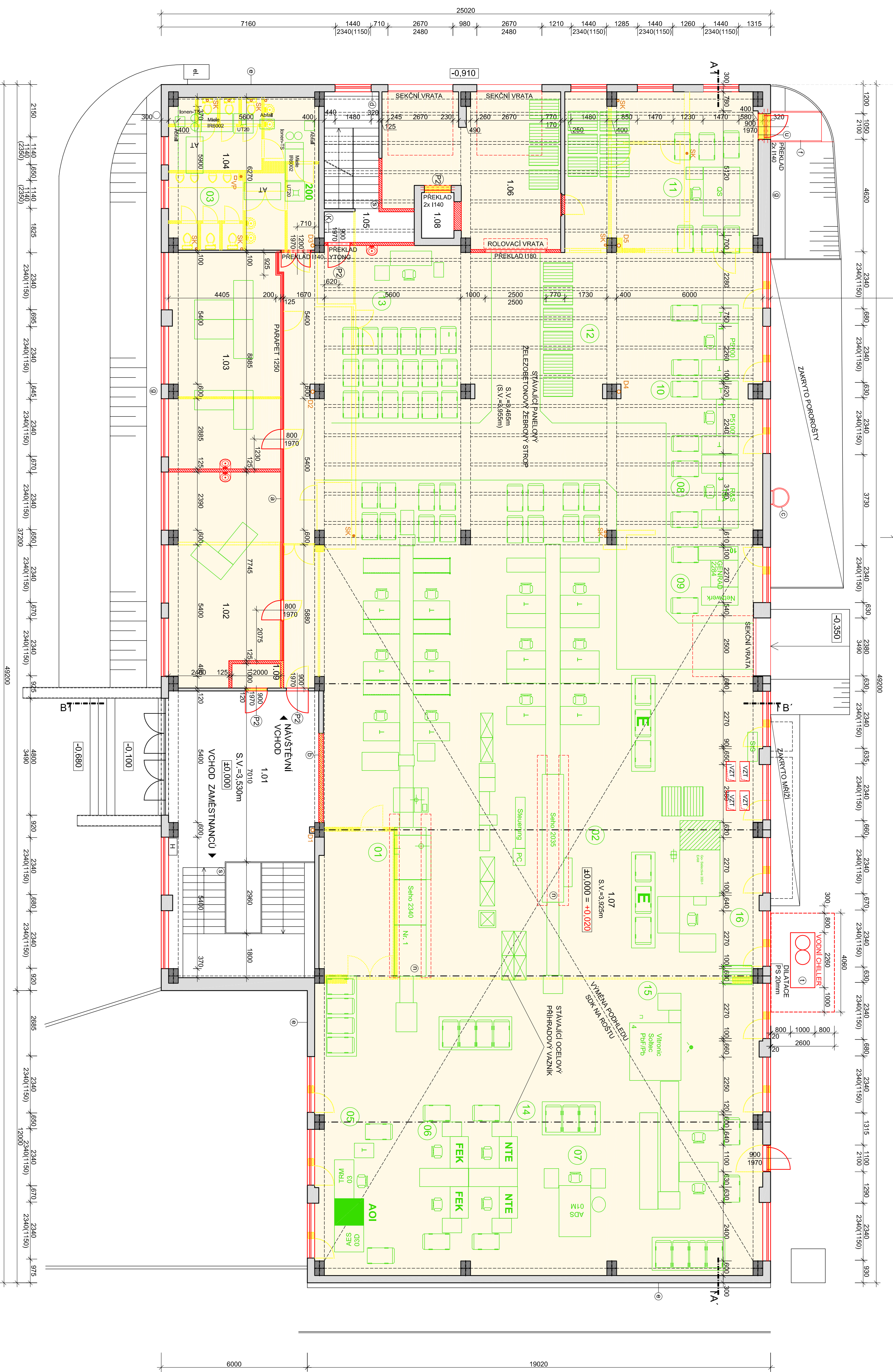
CTN-INPO CENTRUM TRHU NEMOVITOSTÍ A VYSTAVBY

| | |
|--|--|
| CTN - INFO S.R.O., Horská 489/14, 465 01 Domažlice, tel. 733 316 110 | CTN - INFO S.R.O., Horská 489/14, 465 01 Domažlice, tel. 733 316 110 |
| VYPRACOVANÉ: JAKUB ŠIMONKA | VEDOUcí PROJEKTANT: LUKÁŠ HOLL |
| KAT. ÚZEMÍ: DEČÍN | ÚČEL: DPS |
| OBJEDNATEL: BUS Holding GmbH a KEMEX Holding s.r.o. | FORMÁT: A4 |
| AKCE: VÝMĚNA VÝTUDNÍ OKEN A VÝMĚNA VÝTUDNÍ OKEN | DATAUM: 01/2012 |
| VYKRES: PŮDORNS 1.P.P. | ČÍSLO VYKRESU: 3 |



- ⓐ VÝZEMÍ PARAPETU V TL. 125mm DO VÝŠE 125mm, ZBYVAJÍCÍ ČÁST ZASKLÍT.
- ⓑ PONECHÁNIA STAVAJÍCÍ PROSKLENÁ OCELOVÁ KONSTRUKCE POD PODHLEDEM.
- ⓒ JEDNOSTRANNE OPLÁŠTENÍ SÁDROKARTONEM
- ⓓ OPRAVA A MATĚR ZEBŘIKU
- ⓔ SÁDKOVÁ OMÍTKA
- ⓕ OBRÁDĚNÝ PĚŠT (OPRAVA OMÍTKA A MATĚR)
- ⓖ PŘEDOVÝ PLÁŠT - JEDNOKOVÁ LÁTKA VIZ DETAIL
- ⓗ VÝZEMÍ PŘEDOVÝ PLÁŠT - JEDNOKOVÁ LÁTKA VIZ DETAIL
- ⓓ OSÁZENÍ STROJŮ NA OCELOVÉ KROVNÉ PLECHO VIZ DETAIL STŘEHA
- ⓓ BEZPEČNOSTNÍ OZNAČENÍ SCHODIŠTĚ
- ⓓ VODNÍ CHILLER - ZÁKLAD VIZ DETAIL
- ⓓ VYŘEZANÝ OTVOR S ALOZOVANÝM OCELOVÝM RAMIEM S DOBĚTKOVANÍM.
- ⓓ VE ZDÍVU PŘEKLADY NADPRAŽÍ

NOVÝ STŘEŠNÍ PLÁŠT

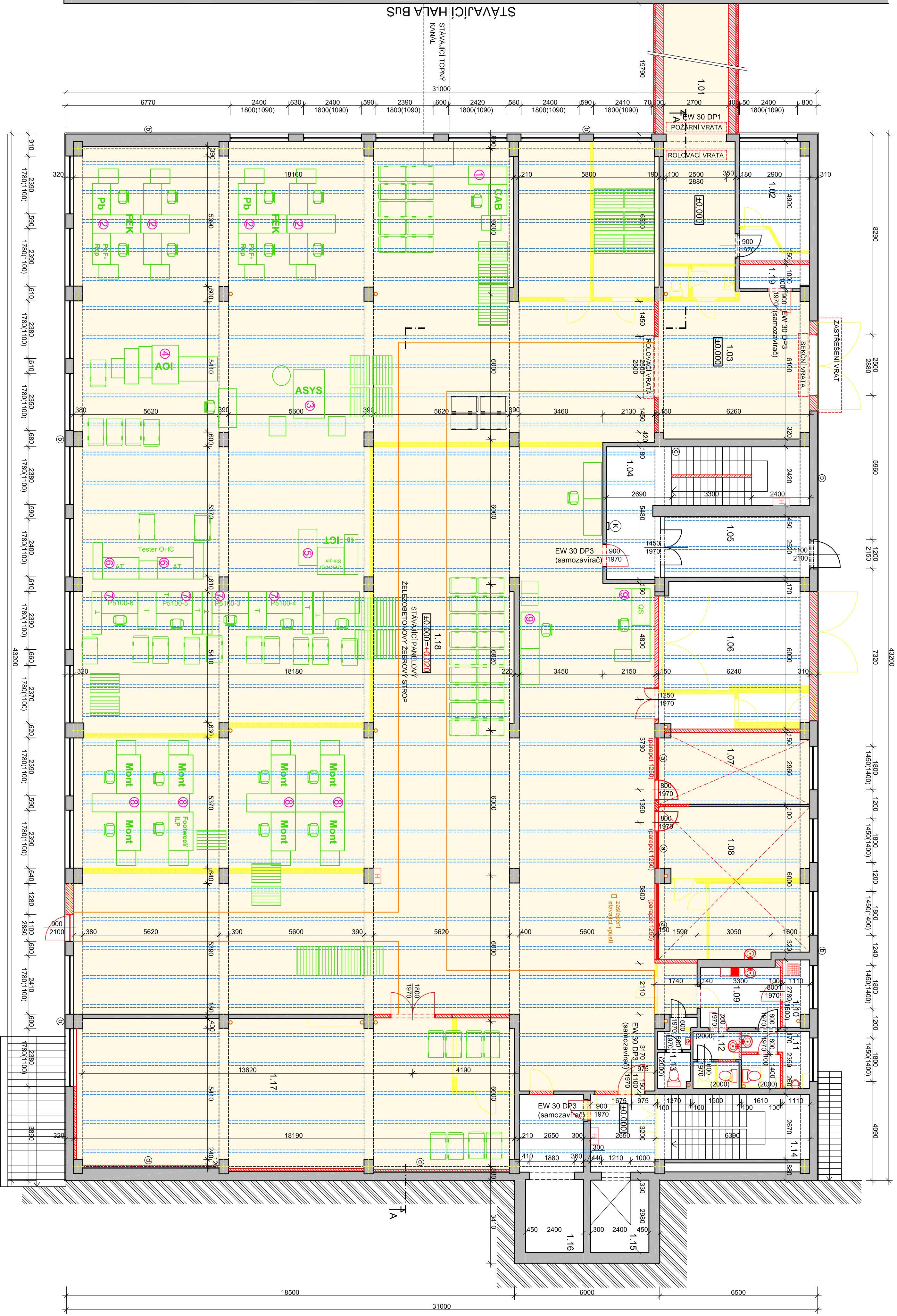


| C.M. | ÚČEL MÍSTNOSTI | PODLAHA | POVRCHOVÉ ÚPRAVY |
|------|----------------------|----------------------|---------------------|
| 1.01 | VSTUPNÍ HALA | STAVAJÍCÍ DLÁŽBA | MALBY + KER. SOUK. |
| 1.02 | VEDOUČÍ | ANTISTATICKÁ PODLAHA | OPRAVA OMÍTK. MALBY |
| 1.03 | VĚLÍN | ANTISTATICKÁ PODLAHA | OPRAVA OMÍTK. MALBY |
| 1.04 | ZVLÁŠTNÍ PROCESY | ANTISTATICKÁ PODLAHA | OPRAVA OMÍTK. MALBY |
| 1.05 | ČIŠŤOVÁ SOUCHOŠTĚ | ANTISTATICKÁ PODLAHA | OPRAVA OMÍTK. MALBY |
| 1.06 | PŘÍJEM / VÝDEJ ZBOŽÍ | ANTISTATICKÁ PODLAHA | OPRAVA OMÍTK. MALBY |
| 1.07 | PRODUKČNÍ HALA | ANTISTATICKÁ PODLAHA | OPRAVA OMÍTK. MALBY |
| 1.08 | PŘESTAVBA VÝTAHU | ANTISTATICKÁ PODLAHA | OPRAVA OMÍTK. MALBY |
| 1.09 | Eps | ANTISTATICKÁ PODLAHA | OPRAVA OMÍTK. MALBY |
| 1.10 | DOŠKOVÁ STANICE | ANTISTATICKÁ PODLAHA | OPRAVA OMÍTK. MALBY |

- LEGENDA MATERIÁLŮ**
- NOVÉ KONSTRUKCE (TĚNOG)
 - BOURANÉ KONSTRUKCE
 - ANTISTATICKÁ PODLAHA
 - PROTIPOŽÁRNÍ SOUK PODHLED
 - ZTUŽENÍ PODLAHY POD STROJÍ SEHO BUDE UPRVĚNO PŘED PŘESNÝM UMÍSTĚNÍM
 - KONTROLNÍ BOD
 - REW 151D3-C (ve samozvlnění)

- POZNÁMKY:**
- STAVAJÍCÍ SVISLÁ DESTOVA A SPLAŠKOVÁ KANALIZACE
 - DEMONTÁŽ SVISLÉ KANALIZACE
 - STAVAJÍCÍ SVISLÁ DESTOVA A SPLAŠKOVÁ KANALIZACE
 - PARAPETY BUDOU ÚPRAVENY DLE NAVRHOVANÉ PODLAHY
 - PROSTUPY ZTI A VZTI VIZ VÝKRESY SPECIALISTŮ
 - PRŮSTUPY V PŘÍZEMÍ BUDOU ZASLEPENY
 - PRŮTOPOŽÁRNÍ ŘEŠENÍ VIZ POŽÁRNĚ BEZPEČNOSTNÍ ŘEŠENÍ STAVBY
 - VŠEKERÉ PROSTUPY STŘEŠY A PODHLEDY BUDOU POŽÁRNĚ UTRĚBENY
 - ±0,000=PŮVODNÍ VÝŠKA, ÚROVEŇ PO ÚPRAVĚ POVRCHU ±0,020

| CJT-N-INFO | | CENTRUM TRHU NEMOVITOSTÍ A VÝSTAVBY | |
|---|---|-------------------------------------|----------------|
| VÝPRAVOVÁČ: | ZOBŮ PROJEKTANT: | VEDOUČÍ PROJEKTANT: | CZNAK: |
| JAKUB ŠEJNOHA | RND. ANČKA ALES HOLL | LUDAS HOLL | P1192011 |
| KAT. DĚLÍ: DEČN | OSDĚLNÍ TEL. EUS Holding GmbH a ANEXUS Holding s.r.o. | | ÚČEL: |
| AKCE: ZMĚNA VÝZEMÍ OSĚDLOVÁNÍ NA ST. P. C. 278/08 | VÝPRAVOVÁČ: ANEXUS Holding s.r.o. | | FORMÁT: DWS |
| VÝKRES: PŮDOROVNĚ 1.N.P. | | | MĚŘITVO: 1:100 |
| | | | DATAK: 07/2012 |
| | | | 4 |



LEGENDA MÍSTNOSTI

| C.M. | ÚČEL MÍSTNOSTI | PLOCHA | PODLAHA | POVRCHOVÉ ÚPRAVY |
|------|-----------------------------------|----------------------|------------------------------|----------------------|
| 1.01 | SPOJOVACÍ KORIDOR | 58,7 m ² | ANTISTATICKÁ PODLAHA, STĚRKA | OPRAVA OMÍTEK, MALBY |
| 1.02 | KOTELNA (DO 50 kW) | 14,1 m ² | KERAMICKÁ DLAŽBA | MALBY + KER. SOKL |
| 1.03 | MANIPULAČNÍ PROSTOR | 56,6 m ² | ANTISTATICKÁ PODLAHA, STĚRKA | OPRAVA OMÍTEK, MALBY |
| 1.04 | CHODBA, SCHODIŠTĚ (KONTROLNÍ BOD) | 28,4 m ² | DLAŽBA, POVLAK PVC | OPRAVA OMÍTEK, MALBY |
| 1.05 | VSTUP | 15,0 m ² | STĚRKA, POVLAK PVC | OPRAVA OMÍTEK, MALBY |
| 1.06 | VZDUCHOTECHNIKA | 36,9 m ² | CEMENTOVÝ POTĚR | OPRAVA OMÍTEK, MALBY |
| 1.07 | KANCELÁŘ | 18,3 m ² | ANTISTATICKÁ PODLAHA, STĚRKA | OPRAVA OMÍTEK, MALBY |
| 1.08 | KANCELÁŘ | 38,7 m ² | ANTISTATICKÁ PODLAHA, STĚRKA | OPRAVA OMÍTEK, MALBY |
| 1.09 | CHODBA | 7,2 m ² | KERAMICKÁ DLAŽBA | MALBY + KER. SOKL |
| 1.10 | UKLID | 2,9 m ² | KERAMICKÁ DLAŽBA | OMÍTKY, MALBY |
| 1.11 | WC MUŽI | 6,4 m ² | KERAMICKÁ DLAŽBA | OMÍTKY, MALBY |
| 1.12 | WC ŽENY | 4,3 m ² | KERAMICKÁ DLAŽBA | OMÍTKY, MALBY |
| 1.13 | WC POKHOVOSTNÍ | 3,7 m ² | KERAMICKÁ DLAŽBA | OMÍTKY, MALBY |
| 1.14 | CHODBA, SCHODIŠTĚ | 25,4 m ² | DLAŽBA, POVLAK PVC | OPRAVA OMÍTEK, MALBY |
| 1.15 | VÝTAH | 7,2 m ² | (VÝTAH SCHINDLER) | OPRAVA OMÍTEK, MALBY |
| 1.16 | ROZVODNA | 16,3 m ² | STĚRKA, POVLAK PVC | OPRAVA OMÍTEK, MALBY |
| 1.17 | SKLAD | 110,4 m ² | ANTISTATICKÁ PODLAHA, STĚRKA | OPRAVA OMÍTEK, MALBY |
| 1.18 | VÝROBNÍ HALA | 894,7 m ² | ANTISTATICKÁ PODLAHA, STĚRKA | OPRAVA OMÍTEK, MALBY |
| 1.19 | EPS | 2,8 m ² | STĚRKA, POVLAK PVC | OPRAVA OMÍTEK, MALBY |

LEGENDA MATERIÁLŮ

- NOVÉ KONSTRUKCE (PORFX)
- BOURANÉ KONSTRUKCE
- ANTISTATICKÁ PODLAHA
- SDK PODHLED
- KONTROLNÍ BOD
- POŽÁRNÍ HYDRANT
- VÝZDEJNÍ PARAPETU V TL. 125mm DO VÝŠE 1250mm
- STAVAJÍCÍ ZATEPLENÝ OBVODOVÝ PLÁŠT
- BEZPEČNOSTNÍ OZNAČENÍ SCHODIŠTĚ
- IZOLAČNÍ PRŮŽIVKA
- STAVAJÍCÍ SVISLÁ DEŠŤOVÁ A SPRŠAČKOVÁ KANALIZACE

TECHNOLÓGIE

1. CAB STRIHANÍ Z RAMEČKU
2. FEK RUCNÍ KONTROLA
3. ADS ODDĚLOVÁNÍ, FREZOVÁNÍ STROJEM
4. AOI AUTOMATICKÁ OPTICKÁ INSPEKCE
5. ICT SITOVÝ SERVER
6. OHC KONTROLNÍ PRACOVNÍSTĚ
7. P5100 DATOVÉ PRACOVNÍSTĚ
8. Mont MONTÁŽNÍ STOLY
9. Netřvalá PracovnístĚ

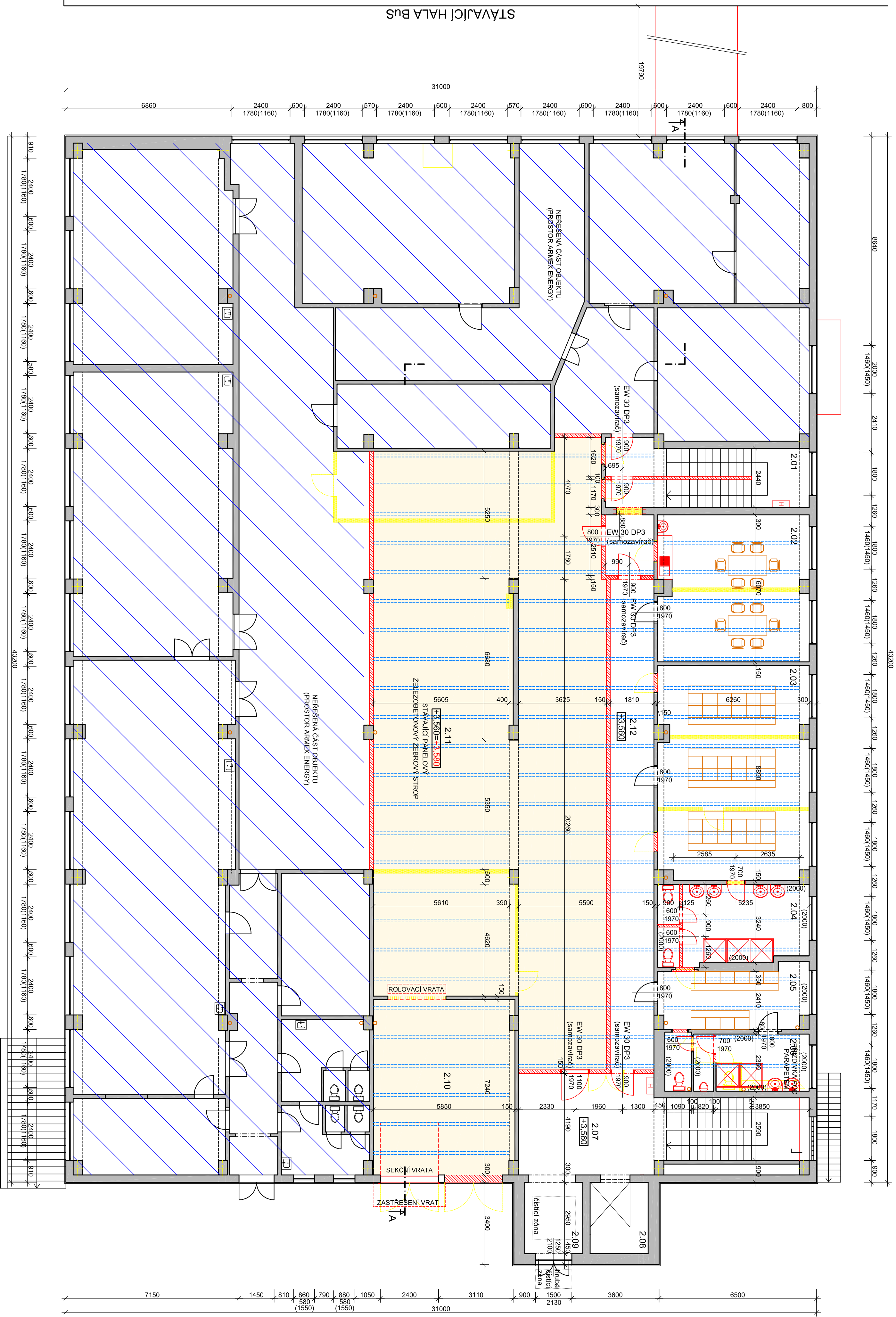
POZNÁMKA:
 BUDE PROVĚŘENA OPRAVA POVRCHU ZEBER, PRŮVLAKU A SLOUPŮ
 PARAPETŮ BUDOU ÚPRÁVENY DĚ NÁVRHOVANÉ PODLAHY
 -PROSTUPY ŽTI A VZT VIZ VÝKRESY SPECIALISTŮ
 -PROTIPÓŽÁRNÍ ŘEŠENÍ VIZ POŽÁRNĚ BEZPEČNOSTNÍ ŘEŠENÍ STAVBY
 ±0,000=PŮVODNÍ VÝŠKA, ÚROVEŇ PO ÚPRÁVĚ POVRCHU=+0,020

ČTN-INFO

CENTRUM TRHU NEMOVITOSTÍ A VYSTAVBY
 ČTN - INFO s.r.o., Horská 489/14, 405 01 Dačice III, tel.: 603 807 835

| | | | |
|---------------|--|---------------------|----------------|
| VYPRACOVATEL: | ZODP.PROJEKTANT: | VEDOUČÍ PROJEKTANT: | C.Č.ZÁK: |
| JAKUB SEJNOHA | ING. ARCH. ALEŠ HÖLL | LUKÁŠ HÖLL | 044/2013 |
| KAT.ÚZEMÍ: | DĚČIN | | ÚČEL: |
| | | | DSP |
| OBJEDNATEL: | BUS Děčín s.r.o. a ARMEK Holding a.s., Fehrnáská ul. Děčín | | FORMÁT: |
| | | | B/A4 |
| AKCE: | STAVĚBNÍ ÚPRAVY, OBJEKTY V I.N.P. ČÁSTI 2.N.P. A PŘÍSTAVBA | | DATAUM: |
| | SPOJOVACÍHO KORIDORU, ST.P. 2784Z, BUS DĚČIN - 2. ETAPA | | 1-100 |
| VÝKRES: | PUDOVNÝ 1.N.P. | | ČÍSLO VÝKRESU: |
| | | | D 01 |

STAVAJÍCÍ HALA BUS



LEGENDA MÍSTNOSTI

| C.M. | ÚČEL MÍSTNOSTI | PLOCHA | PODLAHA | POVOCHOVÉ ÚPRAVY |
|------|---------------------|----------------------|-----------------------------|---------------------------------|
| 2.01 | CHODBA, SCHODIŠTĚ | 22,1 m ² | DLAŽBA, POVLAK PVC | OPRAVA OMÍTEK, MALBY |
| 2.02 | DENNÍ MÍSTNOST | 36,8 m ² | KERAMICKÁ DLAŽBA | MALBY + KER.SOKL |
| 2.03 | ŠATNA ŽENY | 55,0 m ² | KERAMICKÁ DLAŽBA | OPRAVA OMÍTEK, MALBY |
| 2.04 | UMYVÁRNA ŽENY | 19,8 m ² | KERAMICKÁ DLAŽBA | OMÍTKY, MALBY, KER.SOKL v=200mm |
| 2.05 | ŠATNA MUŽI | 15,2 m ² | KERAMICKÁ DLAŽBA | OMÍTKY, MALBY, KER.SOKL v=200mm |
| 2.06 | UMYVÁRNA MUŽI | 13,8 m ² | KERAMICKÁ DLAŽBA | OMÍTKY, MALBY, KER.SOKL v=200mm |
| 2.07 | CHODBA, SCHODIŠTĚ | 40,0 m ² | POVLAK PVC, KAUKČUK | OPRAVA OMÍTEK, MALBY |
| 2.08 | VÝTAH | 7,2 m ² | | |
| 2.09 | VSTUP | 7,8 m ² | KAUKČUK | MALBY + KER.SOKL |
| 2.10 | MANIPULAČNÍ PROSTOR | 42,1 m ² | ANTISTATICKÁ PODLAHA, STĚNA | OPRAVA OMÍTEK, MALBY |
| 2.11 | SKLAD | 224,8 m ² | ANTISTATICKÁ PODLAHA, STĚNA | OPRAVA OMÍTEK, MALBY |
| 2.12 | CHODBA | 41,7 m ² | POVLAK PVC | OPRAVA OMÍTEK, MALBY |

LEGENDA MATERIÁLŮ

- ▨ NOVE KONSTRUKCE (POPEFY)
- ▨ BOURANÉ KONSTRUKCE
- ▨ ANTIŠTĚTICKÁ PODLAHA
- ▨ NERĚŠENÁ ČÁST OBJEKTU
- ▨ POŽÁRNÍ HYDRANT
- ⊙ VYŽDENÍ PARAPETU V TL. 125mm DO VÝŠE 1250mm, ŽEVYVAJÍCÍ ČÁST ZASKLÍT.
- ⊙ STAVAJÍCÍ ZATEPLENÝ OBVODOVÝ PĚLÁŠT
- ⊙ BEZPEČNOSTNÍ OZNAČENÍ SCHODIŠTĚ
- STAVAJÍCÍ SVISLÁ DEŠŤOVÁ A SPLAŠKOVÁ KANALIZACE

POZNÁMKA:
 BUDE PROVEDENA OPRAVA POVRCHU ŽEBER, PRŮVLAKU A SLoupŮ
 PARAPETY BUDOU UPRAVENY DLE NAVRHOVANÉ PODLAHY
 -PROSTUPY ZTI A VZTI VIZ VÝKRESY SPECIALISTŮ
 -PROTIPOŽÁRNÍ ŘEŠENÍ VIZ POŽÁRNĚ BEZPEČNOSTNÍ ŘEŠENÍ STAVBY

±0,000=PŮVODNÍ VÝŠKA, ÚROVEŇ PO ÚPRAVĚ POVRCHU=+0,020

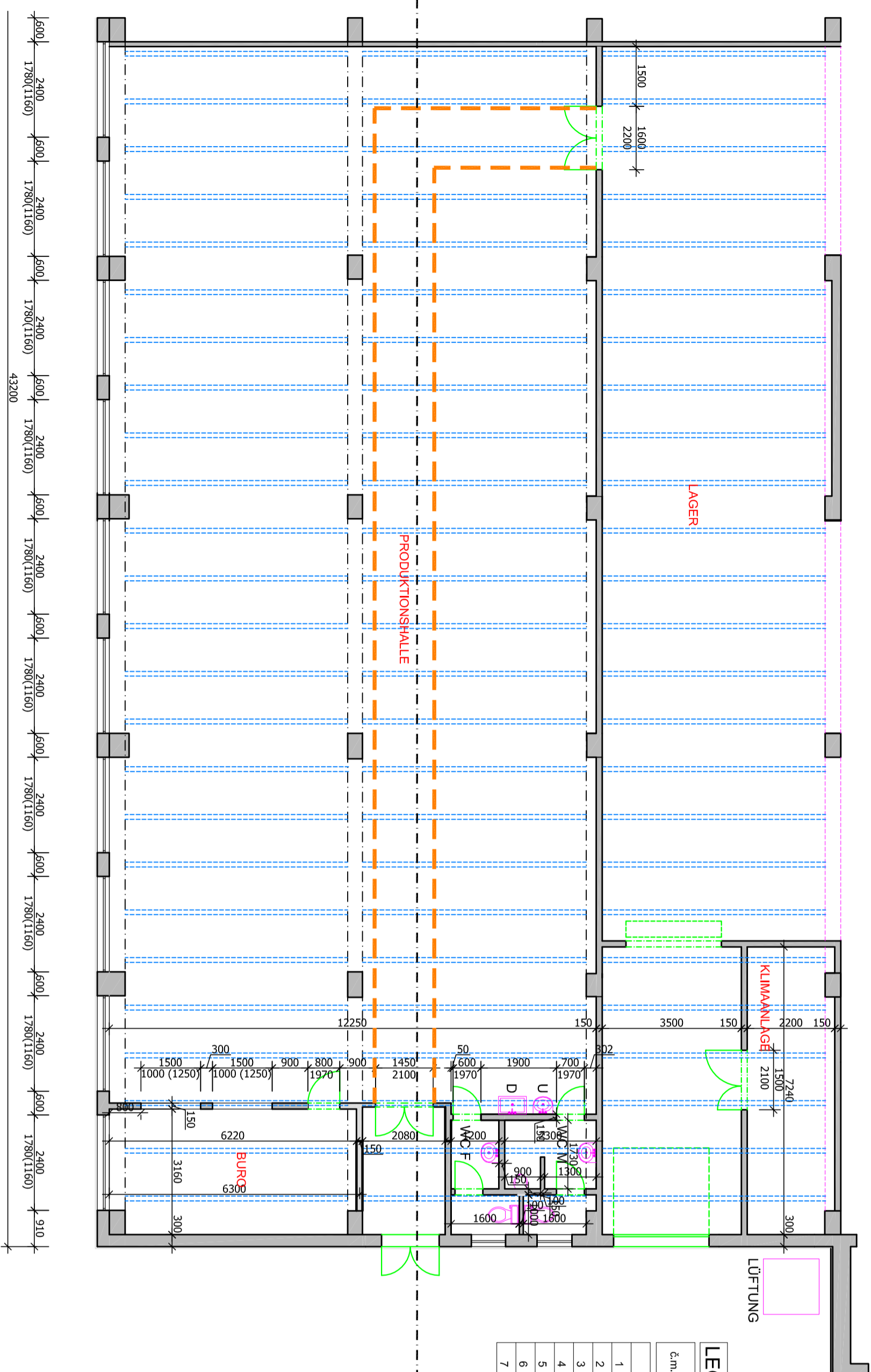
PROJEKTOVÁ DOKUMENTACE JE ZPRACOVÁNA PODLE VYHLÁŠKY 499/2006 SB. - V PLATNĚM ZNĚNÍ,
 PRO STAVEBNÍ POVOLENÍ (OHLÁŠENÍ) STAVBY, NEMAHRAZUJE REALIZAČNÍ DOKUMENTACI.

ČTN-INFO

CENTRUM TRHU NEMOVITOSTÍ A VYSTAVBY

ČTN - INFO s.r.o., Horská 489/14, 405 01 Děčín III, tel.: 603 807 835

| VYPRACOVATEL: | | VEDOUcí PROJEKTANT: | | Č.ZNAK: | |
|---|----------------------|---|-------------|--------------|---------------|
| JAKUB SEJNOHA | ING. ARCH. ALEŠ HÖLL | LUDKÁŠ HÖLL | LUDKÁŠ HÖLL | 044/2013 | |
| KAT.ÚZEMÍ: DĚČÍN | | OBJEDNATEL: BUS Děčín s.r.o. a ARMEK Holding a.s., Fokalská ul. Děčín | | ÚČEL: DSP | MĚŘITKO: 8/44 |
| AKCE: STAVEBNÍ ÚPRAVY OBJEKTU V I.N.P. ČÁSTI 2.N.P. A PRÍSTAVBA | | SPROJEDVACÍHO KORIDORU, ST.P. 2784Z, BUS DĚČÍN - 2. ETAPA | | DATUM: 11.10 | |
| VÝKRES: PŮDOROVÝ 2.N.P. | | ČÍSLO VÝKRESU: D.02 | | | |



LEGENDA MÍSTNOSTÍ - 2.NP

| č.m. | účel místnosti | PODLAHOVÁ PLOCHA | DRUH PODLAHY | POVRCHOVÁ ÚPRAVA |
|------|----------------|---------------------|---------------------|--------------------------|
| 1 | PRODUKČNÍ HALA | 323,12 | ANTISTATIC | OPRAVA OMÍTEK, MALBY |
| 2 | KANCELÁŘ | 19,27 | ANTISTATIC | OPRAVA OMÍTEK, MALBY |
| 3 | VSTUP | PŮVODNÍ - BEZ ZMĚNY | PŮVODNÍ - BEZ ZMĚNY | OPRAVA OMÍTEK, MALBY |
| 4 | KLIMATIZACE | 15,63 | POTĚR | OPRAVA OMÍTEK, MALBY |
| 5 | MANIPULACE | PŮVODNÍ - BEZ ZMĚNY | PŮVODNÍ - BEZ ZMĚNY | OPRAVA OMÍTEK, MALBY |
| 6 | WC MUŽI | 5,70 | KERAMICKÁ DLAŽBA | KERAMICKÝ OBKLAD h=2,0 m |
| 7 | WC ŽENY | 3,90 | KERAMICKÁ DLAŽBA | KERAMICKÝ OBKLAD h=2,0 m |

POZNÁMKA:
-ROZVODY VZT VIZ VÝKRESY SPECIALISTŮ
±0,000=PŮVODNÍ VÝŠKA, ÚROVEŇ PO ÚPRAVĚ POVRCHU=+0,020

PROJEKTOVÁ DOKUMENTACE JE ZPRACOVÁNA PODLE VYHLÁŠKY 499/2006 SB. - V PLATNÉM ZNĚNÍ,
PRO STAVEBNÍ POVOLENÍ (OHLÁŠENÍ) STAVBY. NENAHRAZUJE REALIZAČNÍ DOKUMENTACI.

CT-N-INFO CENTRUM TRHU NEMOVITOSTÍ A VÝSTAVBY

CTN - INFO s.r.o., Horská 489/14, 405 01 Děčín II, tel: 603 807 835

| | | | |
|----------------|---|---------------------|----------|
| VYPRACOVAL: | ZODP.PROJEKTANT: | VEDOUcí PROJEKTANT: | Č.ZAK: |
| JAKUB ŠEINOHRA | ING. ARCH. ALEŠ HÖLL | LUKÁŠ HÖLL | 044/2013 |
| KAT.ÚZEMÍ: | DĚČÍN | FORMÁT: | MĚŘÍTKO: |
| OBJEKTY: | Bus Děčín s.r.o. a ARNEX Holding a.s., Foklaňská ul., Děčín | 8/A4 | 1:100 |
| AKCE: | STAVEBNÍ ÚPRAVY OBJEKTU V 1.NP, ČÁSTI 2.NP, A PŘÍSTAVBA SPOJOVACÍHO KORIDORU, ST.P. 2784/2, BUS DĚČÍN - 3. ETAPA | DATUM: | 09/2015 |
| VÝKRES: | Přídavný 2.NP NAVRHOVANÝ STAV | ČÍSLO VÝKRESU: | D 04 |

SKIZZE VORENTWURF - 3. BAUABSCHNITT - BUS DĚČÍN 1:100